

KFF



News & Icons



**Willkommen im KFF
Lookbook, dem Bilderbuch
für Ästhet:innen!**

**Welcome to the KFF
Lookbook, the picture book
for aesthetes!**

Design that tells stories:
Insights into creative living.

Design, das Geschichten erzählt: Einblicke in kreative Wohnwelten.

Hier bekommen Sie einen Einblick in die Vielfalt unseres Portfolios. KFF bietet mehr als nur Möbel, es sind Emotionen, die Räume bereichern und Ihre persönliche Lebenswelt definieren. Vom eleganten GAIA DIVANO LOUNGE, der mit seiner sanften Form und bequemen Polsterung zum Entspannen einlädt, über den aufregenden CADDO LOUNGE, bis hin zu dem ausdrucksstarken ICON – jeder Entwurf von KFF erzählt seine eigene Geschichte. Es sind Möbel, die nicht nur funktional sind, sondern Ihre Sinne ansprechen und Räume auf eine ganz neue Weise definieren. Was Sie hier sehen, ist nur ein kleiner Ausschnitt aus den vielfältigen Gestaltungsmöglichkeiten, die KFF bietet. Jedes Produkt lässt sich auf die jeweils perfekte Weise in unterschiedlichsten Räumen einsetzen – sei es zu Hause, im Büro oder in exklusiven Gastronomiebereichen. Entdecken Sie, wie KFF nicht nur wirkungsvolle Akzente setzt, sondern Ihre Emotionen weckt – und jeden Raum zu Ihrem Raum macht. Have a look!

Here you can gain an insight into the diversity of our portfolio. KFF offers more than just furniture, it is emotions that enrich rooms and define your personal living environment. From the elegant GAIA DIVANO LOUNGE, which invites you to relax with its soft shape and comfortable upholstery, to the exciting CADDO LOUNGE and the expressive ICON – every KFF design tells its own story. It is furniture that is not only functional but also appeals to your senses and defines spaces in a whole new way. What you see here is just a small selection of the diverse design options that KFF offers. Each product can be used in the perfect way in a wide variety of rooms – whether at home, in the office or in exclusive catering areas. Discover how KFF not only sets functional effective accents but also awakens your emotions – and turns every room into your room. Have a look!



Inhaltsverzeichnis

Table of contents

<i>ALICE</i>	04
<i>ALVARO</i>	11
<i>ARVA</i>	16
<i>ARVA LIGHT</i>	25
<i>CADO</i>	28
<i>D-FINE</i>	33
<i>D-LIGHT</i>	36
<i>FAYE</i>	40
<i>FAYE CASUAL</i>	45
<i>GAIA</i>	50
<i>GAIA LINE</i>	63
<i>GIRO</i>	68
<i>ICON</i>	72
<i>LHASA</i>	77
<i>LUNAR, LUNAR LIGHT & LUNAR PURE</i>	81
<i>MAVERICK</i>	87
<i>NEST & NEST PURE</i>	92
<i>TEXAS</i>	99
<i>YOUMA CASUAL</i>	102

ALICE

Wunderschöne An- und Durchsichten

Beautiful views and vistas

Design
Monica Armani





ALICE Stuhl
mit 4-Fuß-Rundrohrgestell

07

ALICE chair
with 4-leg tubular steel frame

Lamello Tisch von ASCO
Eiche schwarz gebeizt, lackiert

Lamello table by ASCO
oak black stained, lacquered

DE Die ausgeprägten, formgebenden Rundungen der elliptischen Rückenlehne und die charaktervolle Durchsicht sind für Monica Armanis Entwurf bezeichnend. Ein eleganter, uns zugewandter Stuhl mit bestem Komfort durch den dynamischen, umarmenden Rücken in zwei Größenausführungen und einem exzellent gepolsterten Sitz. Das Kontrastband betont die gestalterische Linienführung. Durch die ovale Öffnung in der Rückenlehne, mit Liebe zum Detail eingearbeitet, bietet das Möbel wunderschöne An- und Durchsichten aus jeder Perspektive. Obendrein ist der Stuhl dadurch sehr leicht und gut zu versetzen. ALICE, ein Kleinod mit Komfort.

EN *The pronounced, shaping curves of the elliptical backrest and the characterful transparency are characteristic of Monica Armani's design. An elegant chair facing us with the best comfort thanks to the dynamic, embracing back in two size versions and an excellently upholstered seat. The contrasting band emphasises the design lines. Thanks to the oval opening in the backrest, incorporated with attention to detail, the furniture offers beautiful views from every perspective. On top of that, the chair is very light and easy to move. ALICE, a gem with comfort.*

ALICE LOUNGE Sessel
mit 4-Fuß-Rundrohrgestell

ALICE LOUNGE easy chair
with 4-leg tubular steel frame



ALICE Thekenstuhl
mit 4-Fuß-Rundrohrgestell

ALICE counter chair
with 4-leg tubular steel frame





ALVARO Stuhl und Bank
mit 4-Fuß-Rundrohrgestell

ALVARO chair and bench
with 4-leg tubular steel frame

Mono Tisch von ASCO
Räuchereiche natur grau, geölt

Mono table by ASCO
smoked oak nature grey, oiled

ALVARO

Scandinavian-Italian impression

Skandinavisch-italienisches Flair

Design
KFF

Dining, High Dining & Lounge

DE

Die Rundungen der elliptischen Rückenlehne und der ergonomisch geformten Sitzschale werden durch die markante Nahtführung in ihrer organischen Formgebung charakteristisch betont. Durch die dreidimensional ausgeformte Sitzschale und die großzügige Ellipse der weich gepolsterten Rückenlehne verfolgt die ALVARO Familie einen hohen Sitzkomfort. Die skandinavisch-italienische Anmutung des Stuhls und die nonchalante Bank setzen im zeitlos gemütlichen Essbereich einen ausdrucksstarken Akzent. Der entsleunigende Lounge-Sessel und seine Ottomane fürs süße Nichtstun runden das Ensemble für den Wohnbereich ab. An der privaten Küchentheke zeigt sich gerne der Thekenstuhl oder der schmalere Thekenhocker. Der Barhocker, sowie die weiteren ALVARO Modelle, platzieren sich durch die zuverlässige Qualität, den Komfort und das außergewöhnliche Design auch in anspruchsvollen Objekten. ALVARO, bemerkenswert proportioniert.

EN

The curves of the elliptical backrest and the ergonomically shaped seat shell are characteristically emphasized by the striking stitching in their organic design. The three-dimensionally shaped seat shell and the generous ellipse of the softly upholstered backrest give the ALVARO family a high level of seating comfort. The Scandinavian-Italian look of the chair and the nonchalant bench create an expressive accent in the timeless cosy dining area. The relaxing lounge chair and its ottoman for sweet idleness round off the ensemble for the living area. At the private kitchen counter, the counter chair or the narrower counter stool are a popular choice. The bar stool, as well as the other ALVARO models, also find their place in sophisticated properties thanks to their reliable quality, comfort and exceptional design. ALVARO, remarkably proportioned.



ALVARO Thekenhocker
mit 4-Fuß-Rundrohrgestell

ALVARO counter stool
with 4-leg tubular steel frame



ALVARO LOUNGE Sessel mit Ottomane
mit 4-Fuß-Rundrohrgestell

ALVARO LOUNGE easy chair with ottoman
with 4-leg tubular steel frame



ARVA

Mid Century Design reinterpretiert

Mid-century design reinterpreted



Design
KFF

Dining, High Dining & Lounge

ARVA Stuhl und Armlehnenstuhl
mit Drahtkufengestell

ARVA chair and chair with armrests
with wire skid frame

Mono Tisch von ASCO
Kernesche schwarz gebeizt, lackiert
Stamm gold, lackiert

Mono table by ASCO
core ash black stained, lacquered
stem gold, lacquered

ARVA Thekenhocker
mit Drahtkufengestell

ARVA counter stool
with wire skid frame

DE ARVA, die perfekte Symbiose zeitlos schönen Mid Century Designs und langlebigem erstklassigen Sitzkomfort. Die von hochwertigem Leder oder Textil ummantelte Schichtholzschale nimmt das in Kammern aufgeteilte, abnehmbare Rombo-fill® Kissen formschlüssig auf. Mehr Komfort und Gemütlichkeit bekommen die Sitzmöbel der ARVA Familie durch die optionalen gepolsterten Armlehnen. Kommunikativ und offen zeigt sich das Möbel ohne sie. Ein Sitzerlebnis in drei Höhen. Lounging, Dining und High Dining. ARVA - vertraut, zurückhaltend und sehr zeitlos.

EN ARVA, the perfect symbiosis of timelessly beautiful Mid Century designs and durable first-class seating comfort. The laminated wood shell, covered in high-quality leather or textile, holds the removable Rombo-fill® cushion, which is divided into chambers, in a form-fit manner. The optional upholstered armrests give the ARVA family seating furniture more comfort and cosiness. The furniture is communicative and open without them. A seating experience in three heights. Lounging, dining and high dining. ARVA - familiar, restrained and very timeless.





ARVA LOUNGE Sessel
mit 4-Fuß-Stern-Gestell mit Wippmechanik

ARVA LOUNGE easy chair
with 4-leg star frame with rocker mechanism





Design
KFF

Dining, High Dining & Lounge

ARVA LIGHT
Minimales Mid Century
Design mit höchstem Komfort

Minimal Mid Century design with the highest comfort

ARVA LIGHT Thekenhocker
mit Drahtkufengestell

ARVA LIGHT counter stool
with wire skid frame

DE

ARVA LIGHT ist die schlanke, direkt verpolsterte Variante der ARVA Linie im Mid Century Design. Die attraktiven Sitzmöbel sind ergonomisch geformt, fest und im Rückenbereich stützend verpolstert. Durch den außergewöhnlichen Sitzkomfort und den leichten und doch prägnanten Look ist die ARVA LIGHT Familie für den innovativen Einsatz konzipiert. Formschöne Armlehnen- und Gestellvariationen und die individuelle Bezugsauswahl lassen großen Spielraum für Persönlichkeit. Eine sympathische Produktfamilie in drei Höhen: Lounging, Dining und High Dining. Lässige Eleganz für Geborgenheit und Gemütlichkeit im jungen privaten Wohnbereich oder im legeren außergewöhnlichen Objekt.

EN

ARVA LIGHT is the slim, directly upholstered version of the ARVA line in Mid Century design. The attractive seating furniture is ergonomically shaped, firm and upholstered to provide support in the back area. Thanks to the exceptional seating comfort and the light yet concise look, the ARVA LIGHT family is designed for innovative use. Beautifully shaped armrest and frame variations and the individual choice of coverings leave plenty of scope for personality. An appealing product family in three heights: Lounging, Dining and High Dining. Casual elegance for security and cosiness in the young private living area or in an unusual casual object.



ARVA LIGHT Armlehnstuhl
mit 4-Fuß-Stern-Gestell SL

ARVA LIGHT chair with armrests
with 4-leg star frame SL

ARVA LIGHT LOUNGE Sessel
mit Drahtkufengestell

ARVA LIGHT LOUNGE easy chair
with wire skid frame



CADO

Schlank in der Form – edel in den Materialien

Slim in form - elegant in materials

DE

Für das Sessel-Editionsmodell CADO LOUNGE hat das KFF-Design-Team eine Verbindung von Ästhetik, Innovation und Dynamik geschaffen. Die Polsterung der Armlehnen wird von innen nach außen umgeschlagen und setzt an dieser Stelle einen subtilen Akzent. Ein zusätzlicher Clou ist der wählbare Materialkontrast im Inneren dieser Polsterung. Ein kleines, aber sehr feines Detail, welches sich auch an der Kopfstütze wiederfindet. Der Sessel bietet verwöhnenden Komfort durch die optimale Polsterung, die verstellbare Kopfstütze und die optionale Wippmechanik. Ein Hochgenuss der Entspannung für die private Ruhezone oder zur Entschleunigung im anspruchsvollen Objekt.

EN

For the new CADO LOUNGE armchair edition model, the KFF design team has created a combination of aesthetics, innovation and dynamism. The upholstery of the armrests is folded over from the inside to the outside, creating a subtle accent at this point. An additional highlight is the choice of material contrast on the inside of this upholstery. A small but very subtle detail that can also be found on the headrest. The armchair offers indulgent comfort thanks to the optimum upholstery, the adjustable headrest and the optional rocking mechanism. A real treat for relaxing in your private rest area or for slowing down in a demanding office.

Design
KFF

Lounge





CADO LOUNGE Sessel und Ottomane
auf Säulengestell mit runder Bodenplatte

CADO LOUNGE easy chair and otoman
on column frame with round base



D-FINE

Figürliche Form
mit gediegenem
Komfort

Figurative form with solid comfort

DE

Der opulente D-LIGHT Klassiker von Steven Schilte ist neu definiert. Leicht und prägnant. Modern und traditionell. Das Ziel, den Komfort eines Sessels auf einen Stuhl zu übertragen, hat auch der D-FINE durch seine optimale Polsterung erreicht. Seine figürliche und verjüngte Form zeigt zeitloses Design für den reduzierten, wertigen Wohnraum. Der D-FINE Polsterstuhl signalisiert Offenheit und Ruhe. Seine Zugewandtheit lädt dazu ein, sich direkt zu setzen und wohlzufühlen. Durch seine optische Ruhe platziert sich der Stuhl gerne im gemütlichen privaten Essbereich oder in einem kleinen charmanten Restaurant.

EN

The opulent D-LIGHT classic by Steven Schilte has been redefined. Light and concise. Modern and traditional. The aim of transferring the comfort of an armchair to a chair has also been achieved by the D-FINE with its optimal upholstery. Its figurative and tapered form shows timeless design for the reduced, valuable living space. The D-FINE upholstered chair signals openness and calm. Its approachability invites you to sit down directly and feel at ease. Thanks to its visual calmness, the chair is a popular choice for a cosy private dining area or a charming little restaurant.

D-FINE Stuhl
mit Drahtkufengestell

D-FINE chair
with wire skid frame

Hada Tisch von ASCO
Eiche natur weiß, geölt

Hada table by ASCO
natural oak white, oiled



Dining, High Dining

Design
Steven Schilte

D-LIGHT

Bequem wie ein Sessel,
flexibel wie ein Stuhl

As comfortable as an armchair, as flexible as a chair

D-LIGHT Thekenstuhl
mit Rundrohr-Kufengestell

D-LIGHT counter chair
with tubular steel skid frame





D-LIGHT Stuhl und Bank
mit Rundrohr-Kufengestell

D-LIGHT chair and bench
with tubular steel skid frame

DE Die D-LIGHT Produktfamilie des niederländischen Designers Steven Schilte strahlt Offenheit und Großzügigkeit aus. Die bewusst reduzierte Linienführung ergibt mit der opulenten Polsterung ein einladendes formschönes Sitzmöbel. Die klare Architektur vermeidet jede optische Schwere und bietet alles, was es an Komfort braucht. D-LIGHT steht einladend als Stuhl oder Bank am wohnlichen Esstisch oder als Thekenstuhl im privaten Küchenbereich. Auch im exklusiven Objekt bieten die Sitzmöbel unverkennbaren Komfort und langlebige Qualität im Dining oder High Dining-Bereich.

EN *The D-LIGHT product family by Dutch designer Steven Schilte radiates openness and generosity. The deliberately minimalist lines combined with the opulent upholstery create an inviting, elegant piece of seating furniture. The clear architecture avoids any visual heaviness and offers everything it needs in terms of comfort. D-LIGHT is inviting as a chair or bench at the cosy dining table or as a counter chair in the private kitchen area. The seating furniture also offers unmistakable comfort and long-lasting quality in exclusive dining or high dining areas.*

FAYE

Exklusive Eleganz für anspruchsvolles Interieur

Exclusive elegance for sophisticated interiors

FAYE Armlehnstuhl
mit Drahtkufengestell

Lamello Tisch von ASCO
Brandeiche schwarz, geölt

FAYE chair with armrests
with wire skid frame

Lamello table by ASCO
burnt oak black,oiled



Design
KFF

Dining, High Dining & Lounge

DE

Für die FAYE-Produktfamilie lässt das KFF Design Team gerade Linien, feine Rundungen und das Spiel mit Nähten zu einer Symbiose verschmelzen. FAYE besticht durch seine fest und glatt gearbeitete Polsterung, die dem Stuhl eine geradlinige und leichte Anmutung verleiht. Die fest ummantelte Stuhlschale unterstreicht die klare Linienführung, die präzise verarbeiteten Nähte verleihen Eleganz. Dank der sorgfältig gestalteten und glatten Polsterung, bietet FAYE hervorragenden Halt für Rücken, Arm- und Schulterbereich.

Zeitlose Eleganz erwartet Designliebhaber:innen mit der exklusiven Jubiläums-Edition des FAYE-Stuhls. KFF präsentiert die Jubiläums-Edition des FAYE in einer raffinierten Materialkombination: Die Sitzschale – sowie Armlehnen – sind von außen in hochwertigem Leder gearbeitet, während das Sitzpolster und der Rücken innen, in anschmiegsamem Stoff daherkommen. Die Jubiläums-Edition ist nicht nur eine besondere Ausgabe des bekannten Modells FAYE, sondern vielmehr Ausdruck der Handwerkskunst von KFF, die durch ihre edle Verarbeitung und ihre zeitlose Schönheit besticht.

EN

For the FAYE product family, the KFF design team has merged straight lines, fine curves and the interplay of seams into a symbiosis. FAYE impresses with its firm and smooth upholstery, which gives the chair a linear and light appearance. The firmly encased chair shell emphasises the clear lines, while the precisely finished seams lend elegance. Thanks to the carefully designed and smooth upholstery, FAYE offers excellent support for the back, arm and shoulder areas.

Timeless elegance awaits design lovers:inside with the exclusive anniversary edition of the FAYE chair. KFF presents the anniversary edition of the FAYE in a sophisticated combination of materials: the seat shell - and armrests - are made of high-quality leather on the outside, while the seat cushion and backrest are made of supple fabric on the inside. The anniversary edition is not just a special edition of the well-known FAYE model, but rather an expression of KFF's craftsmanship, which impresses with its fine workmanship and timeless beauty.

FAYE Edition Armlehenstuhl

mit 4-Fuß-Rundrohr-Kreuzgestell mit Rückholmechanik

FAYE Edition chair with armrests

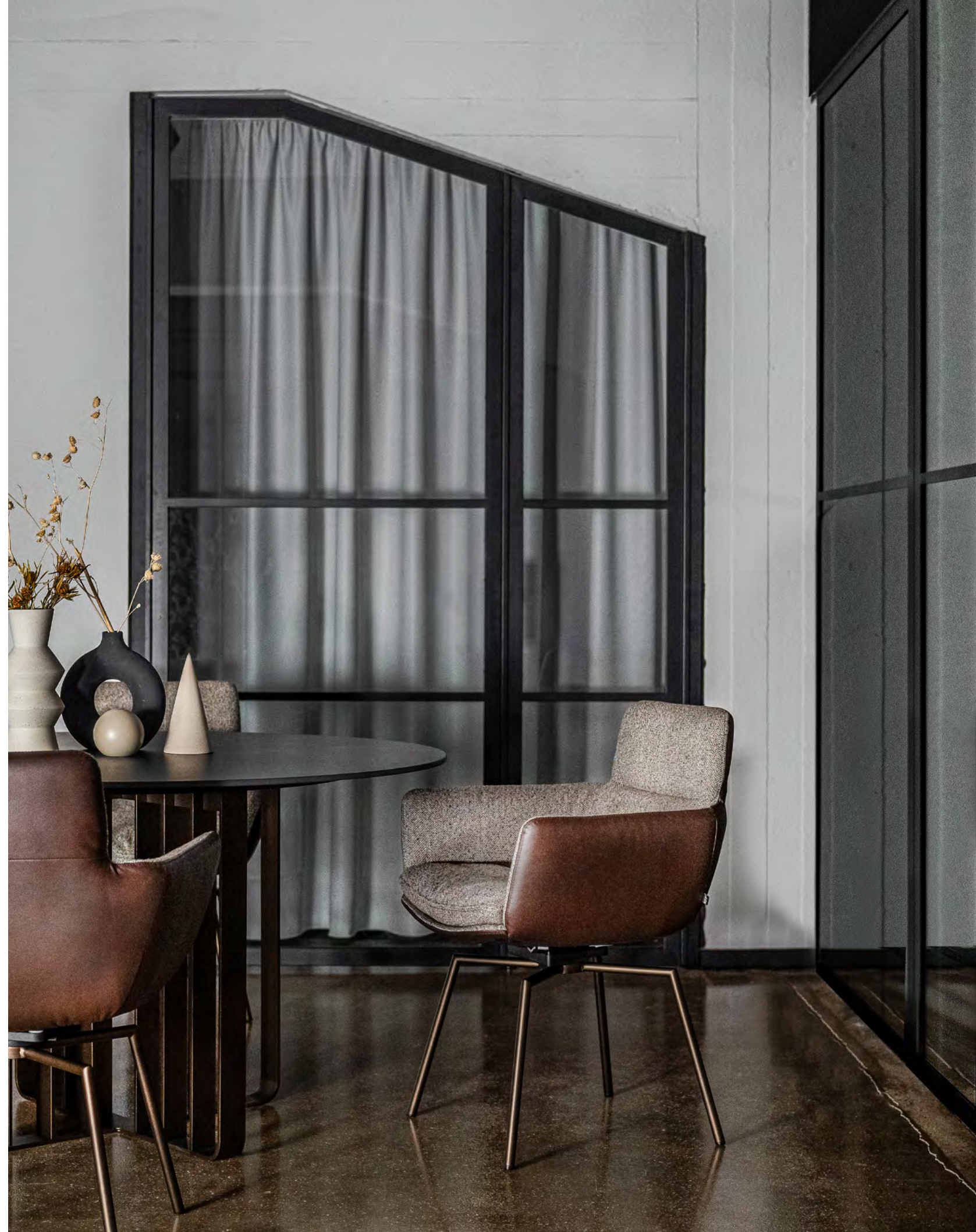
with 4-leg round tubular cross frame with return mechanism

Lamello round Tisch von ASCO

Eiche schwarz gebeizt, lackiert

Lamello round table by ASCO

oak black stained, lacquered





FAYE CASUAL

Verschmolzene Rundungen in geraden Linien

Fused curves in straight lines

DE

Im Gegensatz zu FAYE präsentiert sich der FAYE CASUAL mit einer legeren, weicheren Polsterung und einem ausdrucksstarken Faltenwurf, der dem Stuhl eine stoffliche und opulente Note verleiht. Die Falten umschließen den Stuhl wie ein Vorhang und schaffen eine einladende Atmosphäre. Das weiche, lose Sitzkissen komplettiert sowohl beim FAYE CASUAL, als auch beim FAYE das Design in treffender Art und Weise. Auch hier sorgt die fein ausgearbeitete Polsterung für besten Komfort im Rücken-, Arm- und Schulterbereich. FAYE CASUAL ist die perfekte Wahl für diejenigen, die ein entspanntes, aber dennoch stilvolles Design für private oder öffentliche Räume suchen.

EN

In contrast to FAYE, FAYE CASUAL has a casual, softer upholstery and an expressive drape that gives the chair a fabric and opulent touch. The pleats envelop the chair like a curtain and create an inviting atmosphere. The soft, loose seat cushion completes the design of both the FAYE CASUAL and the FAYE in a fitting manner. Here too, the finely crafted upholstery ensures optimum comfort in the back, arm and shoulder areas. FAYE CASUAL is the perfect choice for those looking for a relaxed yet stylish design for private or public spaces.

Design
KFF

Dining, High Dining & Lounge



FAYE CASUAL Armlehnenstuhl
mit 4-Fuß-Stern-Gestell SL

FAYE CASUAL chair with armrests
with 4-leg star frame SL

FAYE CASUAL Thekenstuhl
mit Drahtkufengestell

FAYE CASUAL counter chair
with wire skid frame



Dining, High Dining & Lounge

GAIA

Ausgezeichnete florale Formensprache

Excellent floral design language

Design

Monica Armani





GAIA Stuhl (5 Rückenelemente)
mit 4-Fuß-Rundrohrgestell

GAIA chair (5 back elements)
with 4-leg tubular steel frame



DE Die GAIA Familie stammt aus der Feder der italienischen Designerin Monica Armani. Die separat gepolsterten flexiblen Rückenelemente und die raffinierte Polsterung der großzügigen Sitzfläche ergeben den unverkennbaren Look und den beeindruckenden Komfort der GAIA Familie. 2018 wurde der erste GAIA Entwurf mit dem German Design Award ausgezeichnet und 2020 folgte der Award für den Sessel GAIA CALICE. 2024 wurde das GAIA Portfolio durch den Sofa-Sessel GAIA DIVANO erweitert. Für das KFF Partnerunternehmen ASCO hat die italienische Designerin ergänzend die GAIA Tisch- Kompositionen designt. Die Tischsäulen nehmen den Bezugsstoff der GAIA Stühle wieder auf und bilden somit ein harmonisches und einzigartiges Ensemble. GAIA - exquisite Möbel in drei Sitzhöhen für zu Hause oder das ausdrucksstarke Objekt.

EN *The GAIA family comes from the pen of Italian designer Monica Armani. The separately upholstered flexible backrest elements and the sophisticated upholstery of the generous seat create the unmistakable look and impressive comfort of the GAIA family. In 2018, the first GAIA design was honoured with the German Design Award, followed by the award for the GAIA CALICE armchair in 2020. In 2024, the GAIA portfolio was expanded with the GAIA DIVANO sofa armchair. The Italian designer also designed the GAIA table compositions for KFF partner company ASCO. The table columns echo the upholstery fabric of the GAIA chairs, creating a harmonious and unique ensemble. GAIA - exquisite furniture in three seat heights for the home or the expressive object.*



GAIA Thekenstuhl (7 Rückenelemente)
mit Drahtkufengestell

GAIA counter chair (7 back elements)
with wire skid frame



GAIA LOUNGE Sessel
mit 4-Fuß-Stern-Gestell SL

GAIA LOUNGE easy chair
with 4-leg star frame SL

Ivy Beistelltisch von ASCO
Eiche natur, geölt

Ivy side table by ASCO
natural oak, oiled



GAIA DIVANO LOUNGE und GAIA DIVANO LOUNGE PICCOLO Sofa-Sessel
mit Ottomane

GAIA DIVANO LOUNGE and GAIA DIVANO LOUNGE PICCOLO sofa easy chair
with ottoman

An oasis of comfort

Eine Oase der Gemütlichkeit

DE

Die beliebte GAIA-Familie der italienischen Designerin Monica Armani hat ein neues außergewöhnliches Mitglied. GAIA DIVANO LOUNGE. Dieses Möbel entzieht sich jeder Kategorisierung. Kein Sessel, kein Sofa, kein Stuhl – eine Insel würde es treffen. Die dazugehörige Ottomane ist die perfekte Erweiterung der runden Sitzfläche. Das Polster schmiegt sich an wie ein Puzzleteil. Cool und kuschelig, weich und rund, extravagant und lässig. Diese sich drehende Oase der Gemütlichkeit und Entspannung setzt ein Statement im coolen Loft, im großzügigen Wohnraum, in der einladenden Hotellobby oder im Wellnessbereich.

EN

The popular GAIA family by Italian designer Monica Armani has a new extraordinary member. GAIA DIVANO LOUNGE. This piece of furniture defies categorisation. Not an armchair, not a sofa, not a chair - it would be an island. The matching ottoman is the perfect extension of the round seat. The upholstery fits like a puzzle piece. Cool and cosy, soft and round, extravagant and casual. This rotating oasis of cosiness and relaxation makes a statement in a cool loft, spacious living room, inviting hotel lobby or wellness area.

Disc Beistelltisch von ASCO
Keramik weiß

Disc side table by ASCO
ceramic white







GAIA LINE

Feine Kontur folgt sanftem Design

Fine contour follows gentle design

Dining, High Dining & Lounge

Design

Monica Armani

DE

Das Design des ersten GAIA Stuhl Modells hat die italienische Designerin Monica Armani gekonnt in die GAIA LINE Variante übertragen. Unverkennbarer Sitzkomfort durch die raffinierte Polsterung der großzügigen Sitzfläche und der geschlossenen halbrunden Rückenlehne mit elegantem Keder. Sitzfläche und Keder sind farblich identisch und zeigen ein kontrastreiches oder harmonisches Spiel. Eine spannende Wirkung erzielt ein Materialmix für Rücken und Sitzfläche. Die GAIA LINE Familie – exquisite Möbel in drei Sitzhöhen für Zuhause oder das ausdrucksstarke Objekt.

EN

The design of the first GAIA chair model was skilfully transferred to the GAIA LINE variation by the Italian designer Monica Armani. Unmistakable seating comfort thanks to the refined upholstery of the generous seat and the closed semicircular backrest with elegant piping. Seat and piping are identical in colour and show a contrasting or harmonious interplay. A mix of materials for the back and seat creates an exciting effect. The GAIA LINE family - exquisite furniture in three seat heights for the home or the expressive object.

GAIA LINE Thekenstuhl
mit 4-Fuß-Rundrohrgestell

GAIA LINE counter chair
with 4-leg tubular steel frame



GAIA LINE 3-Sitzer Bank und Thekenhocker
mit 4-Fuß-Rundrohrgestell

GAIA LINE LOUNGE Sofa
mit 4-Fuß-Rundrohrgestell

GAIA LINE LOUNGE Sessel
mit 4-Fuß-Stern-Gestell SL

GAIA LINE 3-seater bench and counter chair
with 4-leg tubular steel frame

GAIA LINE LOUNGE sofa
with 4-leg tubular steel frame

GAIA LINE LOUNGE easy chair
with 4-leg star frame SL



GAIA LINE Stuhl
mit 4-Fuß-Stern-Gestell SL

GAIA LINE chair
with 4-leg star frame SL



GIRO

Pur und unaufdringlich

Pure and unobtrusive

DE

Der vom KFF-Designteam auf das Wesentliche reduzierte Polsterstuhl GIRO bietet durch die elegant geformte Rückenlehne bewusst etwas mehr Halt im oberen Rücken. Leichte Flexibilität und die angenehme Polsterung der Sitzfläche garantieren den von KFF gewohnten Komfort. Der Stuhl hat alles, was Auge und Geist zur Ruhe kommen lässt. Ausgedehntes Sitzen am eigenen Esstisch oder im Restaurant verbindet den Genuss von Komfort und Küche.

EN

Reduced to the essentials by the KFF design team, the GIRO upholstered chair deliberately offers a little more support in the upper back thanks to its elegantly shaped backrest. Light flexibility and the pleasant upholstery of the seat guarantee the comfort you expect from KFF. The chair has everything you need to rest your eyes and mind. Extended sitting at your own dining table or in a restaurant combines the pleasure of comfort and cuisine.

Design
KFF

Dining





GIRO Stuhl
mit 4-Fuß-Rundrohr-Kreuzgestell

GIRO chair
with 4-leg round tubular cross frame

Nightingale Tisch von ASCO
RohDesign

Nightingale table by ASCO
RohDesign



ICON

Ein Sitzerlebnis mit polarisierendem Rücken

A seating experience with a polarising backrest



Design
Daniel Stegen

Dining

ICON Stuhl
mit 4-Fuß-Rundrohrgestell

ICON chair
with 4-leg tubular steel frame

Lamello round Tisch von ASCO
Eiche weiß, geölt

Lamello round table ASCO
natural oak white, oiled

DE

Der neue Entwurf von Daniel Stegen zeigt reduziertes Design mit viel Liebe zum Detail. Zugrunde liegt die klare geometrische Grundform des Kreises in der runden Sitzfläche. Die Rückenlehne nimmt den Öffnungsradius identisch auf. Die Beine zeigen sich im vorderen Bereich in fein ausgearbeiteten Linsenköpfen und gehen im hinteren Teil in die Rückenlehne über. Die Form der Rückenlehne zieht den Blick auf sich. Es hat den Anschein, als würde sie direkt in den Sitz fließen, allerdings zeigt sich eine bewusst gewählte filigrane Lücke zwischen Sitz und Rücken. Sobald man Platz nimmt, ist man positiv überrascht, denn wie typisch für die DNA von KFF ist der Komfort optimal, an dieser Stelle aber erstaunlich soft und geradezu perfekt. Die Sitzfläche ist für das angenehme Einsitzen aufwändig mit einem Dreischicht-Schaum gepolstert. Die formschöne Lehne nimmt den Rücken auf und bietet sofortige Entspannung. Der Stuhl liefert jede Menge visuelle Coolness, kreative Liebe zum Detail und zeigt ein hohes Maß an Authentizität. ICON, ein echtes Statement Piece.

EN

The new design by Daniel Stegen features a minimalist design with great attention to detail. It is based on the clear geometric basic shape of the circle in the round seat. The backrest takes up the opening radius identically. The legs feature finely crafted lenticular heads at the front and merge into the backrest at the rear. The shape of the backrest draws the eye. It looks as if it flows directly into the seat, but there is a deliberately filigree gap between the seat and backrest. As soon as you take a seat, you are pleasantly surprised because, as is typical of KFF's DNA, the comfort is optimal, but surprisingly soft and almost perfect at this point. The seat is lavishly upholstered with a three-layer foam to make it comfortable to sit on. The beautifully shaped backrest supports the back and offers immediate relaxation. The chair delivers plenty of visual coolness, creative attention to detail and shows a high degree of authenticity. ICON, a real statement piece.





LHASA

Harmonie aus Figürlichkeit und üppigem Volumen

Harmony of figurativeness and lush volume

Design
Andrei Munteanu

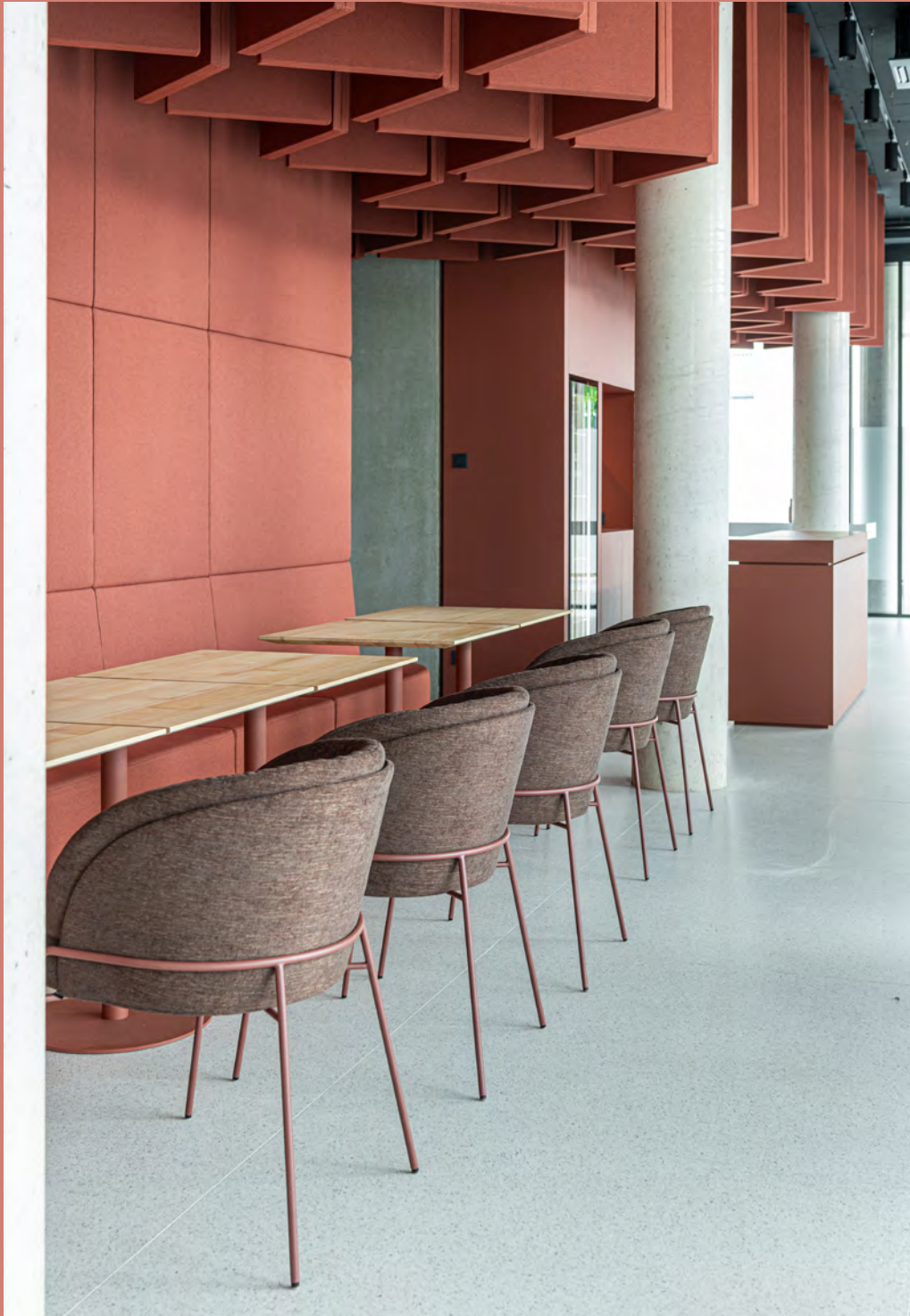


LHASA Barhocker und Armlehnenstuhl
mit 4-Fuß-Quadratrohrgestell

LHASA bar stool and chair with armrests
with 4-leg square steel frame

DE Für die figürliche LHASA Familie von Designer Andrei Munteanu harmonisieren der umlaufende Keder und das separate Sitzkissen in farblicher Übereinstimmung. Das üppige Kissen schmiegt sich in die ergonomisch geformte Sitzschale und bildet, mit den gepolsterten Armlehnen die Komfortzone des Stuhls. Ohne Armlehnen ist die Anmutung des Sitzmöbels bewusst etwas schlanker. Der LHASA stellt sich, je nach Stoff- oder Lederauswahl oder spannendem Materialmix, jung-dynamisch oder klassisch-elegant dar. Zu der LHASA Produktfamilie zählen neben den formschönen Stuhlvariationen auch komfortable Thekenhocker mit Rückenlehne und höhenverstellbare Barhocker für das ausdrucksstarke Objekt. Die LHASA Familie steht für stilvolle Kompositionen im persönlichen Wohnraum oder der gehobenen Gastronomie.

EN *For the figurative LHASA family by designer Andrei Munteanu, the circumferential piping and the separate seat cushion harmonise in colour. The lush cushion nestles into the ergonomically shaped seat shell and, together with the upholstered armrests, forms the chair's comfort zone. Without armrests, the appearance of the seating furniture is deliberately somewhat slimmer. Depending on the choice of fabric or leather or the exciting mix of materials, the LHASA presents itself as young-dynamic or classically elegant. In addition to the beautifully shaped chair variations, the LHASA product family also includes comfortable counter stools with backrests and height-adjustable bar stools for the expressive object. The LHASA family stands for stylish compositions in the personal living space or the upscale gastronomy.*



Design
KFF

Dining

LUNAR, LUNAR LIGHT & LUNAR PURE

Lässig, leichter Individualist

Casual, light individualist

DE

Jung, frisch und modern sind die Begriffe, die fallen, wenn man den Stuhl LUNAR beschreibt. Aber er ist auch technisch gesehen innovativ. Die Rückenschale besteht aus Formvlies und wird durch das interessant verlaufende Untergestell und die Sitzfläche regelrecht in Form gebracht. Daraus ergibt sich eine zwar flexible aber dennoch ungemein stabil geformte Rückenlehne. Durch ein lose eingelegtes Kissen wird der Stuhl zum Sitzgenuss. Die filigrane Anmutung erfreut die Purist:innen und ermöglicht eine unaufdringliche Gestaltung des Essplatzes gerade auch in kleineren Räumen.

Die zurückhaltende Gestalt des LUNAR findet seine puristischste Ausführung im Schwestermodell LUNAR PURE wieder. Der Formvlies-Rücken ist nicht umpolstert und das innovative Material bleibt offen sichtbar. Die noch reduziertere Variante LUNAR LIGHT verzichtet auf das vierte Element des lose eingelegten Kissens. Die pure Kombination aus umschließendem Gestell und Polster büßt dabei nicht an Komfort ein.

EN

Young, fresh and modern are the words that come to mind when describing the LUNAR chair. But it is also technically innovative. The backrest shell is made of molded fleece and is literally brought into shape by the interestingly shaped base frame and seat. This results in a backrest that is flexible but nevertheless extremely stable. A loosely inserted cushion makes the chair a pleasure to sit on. The filigree appearance will please purists and allows for an unobtrusive design of the dining area, especially in smaller rooms.

The understated design of the LUNAR finds its purist version in its sister model, the LUNAR PURE. The shaped fleece back is not upholstered and the innovative material remains visible. The even more minimalist LUNAR LIGHT version dispenses with the fourth element of the loosely inserted cushion. The pure combination of enclosing frame and upholstery does not compromise on comfort.

LUNAR Stuhl
mit 4-Fuß-Rundrohrgestell

LUNAR chair
with 4-leg tubular steel frame



LUNAR PURE Stuhl
mit 4-Fuß-Rundrohrgestell

LUNAR PURE chair
with 4-leg tubular steel frame



LUNAR LIGHT Stuhl
mit 4-Fuß-Rundrohrgestell



LUNAR LIGHT chair
with 4-leg tubular steel frame



Design

Hoffmann Kahleiss Design

MAVERICK

Scandi Look
mit nordischer
Zurückhaltung

Scandi look with Nordic restraint

MAVERICK Stuhl (mit gepolsterten Armlehnen)
mit 4-Fuß-Massivholzgestell eckig

MAVERICK chair (with upholstered armrests)
with 4-leg solid wooden frame angular

Maverick Tisch von ASCO
Eiche natur, geölt

Maverick table by ASCO
natural oak, oiled



MAVERICK Thekenhocker (niedriger Rücken)

mit 4-Fuß-Rundrohrgestell konisch

MAVERICK counter stool (low backrest)

4-leg tubular steel frame conical

DE Die Produktfamilie MAVERICK aus dem Designbüro Hoffmann Kaleyss spricht eine moderne Formensprache, erinnert jedoch an Modelle aus vergangenen Epochen. Die charakteristischen, leicht ausgestellten Beine tragen die aus einem Stück ergonomisch geformte, fest gepolsterte Sitzschale. Besonders einladend zeigt sich das Stuhlmodell mit der schwungvoll verbundenen Armlehne. Das hohe Sitzen bedient MAVERICK mit unterschiedlichen Rückenausführungen. Komfortabel, gestalterisch zeitlos und langlebig ist die MAVERICK Familie prädestiniert für den legeren privaten Wohnraum oder die ungezwungene anspruchsvolle Gastronomie.

EN *The MAVERICK product family from the Hoffmann Kaleyss design studio speaks a modern design language, yet is reminiscent of models from past eras. The characteristic, slightly flared legs support the firmly upholstered seat shell, which is ergonomically shaped from one piece. The chair model is particularly inviting with its sweeping linked armrest. MAVERICK caters for high sitting with different backrest versions. Comfortable, timeless in design and durable, the MAVERICK family is predestined for the casual private living room or the casual, sophisticated restaurant.*





NEST & NEST PURE
Form folgt auf Form

Form follows form

Design
Volker Hundertmark



NEST PURE LOUNGE Sessel mit Ottomane
mit 4-Fuß-Stern-Gestell SL

NEST PURE LOUNGE easy chair with ottoman
with 4-leg star frame SL





DE Einer besonderen Idee folgend, entwarf der Industriedesigner Volker Hundertmark die Sessel NEST und NEST PURE. Beide Modelle basieren auf einer cleveren Konstruktion: Eine gefaltete Sitzschale aus Formvlies, an nur sechs Punkten fixiert, wird durch ein rautenförmig gestepptes Polster-Inlay ergänzt. Das flexible Formvlies passt sich dem Körper an und sorgt durch Gewichtsverlagerung für außergewöhnlichen Komfort.

Während der NEST durch einen stoffbezogenen Filz eine harmonische Anmutung erhält, betont der NEST PURE den sichtbaren Filz als spannenden Kontrast. Beide Sessel vereinen Leichtigkeit, Stabilität und zeitloses Design - für bewegendes Sitzen mit Stil.

EN *Following a special idea, industrial designer Volker Hundertmark created the NEST and NEST PURE armchairs. Both models are based on a clever construction: a folded seat shell made of molded fleece, fixed at just six points, is complemented by a diamond-shaped quilted upholstery inlay.*

The flexible molded fleece adapts to the body and provides exceptional comfort by shifting weight, while the NEST is given a harmonious appearance by a fabric-covered felt, the NEST PURE emphasizes the visible felt as an exciting contrast. Both armchairs combine lightness, stability and timeless design - for moving seating with style.



Design
KFF



TEXAS

Eine Ikone deutschen Sitzmöbeldesigns

An icon of German seating furniture design

DE

Die geradlinige Form und der Einklang aus Eleganz, Modernität und Zeitlosigkeit beschreiben das Design dieser unverwechselbaren Produktfamilie. Die leicht geneigte Rückenlehne und die stabile Sitzkonstruktion sind mit einer Husse aus hochwertigem Bezugsstoff oder robustem Leder überzogen, während das separate, opulente Flockenkissen als Sitzfläche dient, zusätzlichen Komfort bietet. So anmutig und gemütlich wie ein schlanker Sessel ist die TEXAS Komposition mit eleganter Armlehne. TEXAS ein persönlicher Begleiter als Stuhl oder Thekenstuhl im privaten Wohnbereich. In der exklusiven Gastronomie bietet die TEXAS Familie eleganten Komfort im Restaurant oder dem ausdrucksstarken Thekenbereich.

EN

The linear form and the harmony of elegance, modernity and timelessness describe the design of this distinctive product family. The slightly inclined backrest and the stable seat construction are covered with a cover made of high-quality upholstery fabric or robust leather, while the separate, opulent flock cushion serves as a seat and offers additional comfort. As graceful and cosy as a slender armchair is the TEXAS composition with elegant armrest. TEXAS a personal companion as a chair or counter chair in the private living area. In exclusive gastronomy, the TEXAS family offers elegant comfort in the restaurant or the expressive counter area.

TEXAS Armlehnstuhl
mit 4-Fuß-Quadratrohrgestell

TEXAS chair with armrests
4-leg square steel frame



YOUMA CASUAL

Eine Umarmung mit opulenter Linienführung

An embrace with opulent lines

YOUMA CASUAL Armlehnenstuhl
mit Drahtkufengestell

YOUMA CASUAL chair with armrests
with wire skid frame

Uno Tisch von ASCO
Nussbaum natur, geölt

Uno table by ASCO
natural walnut, oiled



Design
Sven Dogs

Dining & High Dining



YOUMA CASUAL Thekenstuhl
mit Rundrohr-Kufengestell

YOUMA CASUAL counter chair
with tubular steel skid frame

105

DE Designer Sven Dogs hat die YOUMA CASUAL Familie in einer geschwungenen Linie gezeichnet. Die Bedeutung des Namens YOUMA „der Beschützer“ spiegelt sich in Design und Komfort wider - ankommen, aufgenommen und umarmt werden. Ein klassischer Stuhl mit eleganter Note in zwei Sitzhöhen. Die YOUMA CASUAL Komposition zeigt sich mit lässiger Faltenbildung im Rückenbereich und bedient den unverwechselbaren Komfort mit einer üppig weichen Polsterung und einem separaten bombierten Flockenkissen. Der gemütliche Stuhl überzeugt als Solitär oder in der großzügigen Tischgruppe. Als bequemer Thekenstuhl steht er an der privaten Küchentheke oder im ausdrucksstarken eleganten Objekt.

EN Designer Sven Dogs has drawn the YOUMA CASUAL family in a curved line. The meaning of the name YOUMA „the protector“ is reflected in design and comfort - arriving, being welcomed and embraced. A classic chair with an elegant touch in two seat heights. The YOUMA CASUAL composition features casual pleating in the back and serves up unmistakable comfort with sumptuously soft upholstery and a separate cambered flock cushion. The cosy chair is convincing as a solitaire or in the generous table group. As a comfortable counter chair, it stands at the private kitchen counter or in the expressive elegant object.

Partner

ASCO®

ASCO, 1998 von Gerd Alferts gegründet und seit 2019 Schwesterunternehmen von KFF, steht für hochwertige Tischkultur und exzellente Materialien und Verarbeitung. In der westfälischen Manufaktur entstehen Tische, die durch zeitloses Design, hochwertige Materialien und langlebige Qualität überzeugen. Das massive Holz für die Tischplatten stammt aus nachhaltiger Forstwirtschaft in Deutschland, den USA und Kanada. Ergänzt durch Naturstein, Stahl, Beton und Keramik entstehen individuelle Tische, die in jeder Umgebung Akzente setzen. Das ASCO Portfolio reicht von großzügigen Esstischen über elegante Loungetische bis hin zu flexiblen Bartischen. Modelle wie der mit dem German Design Award ausgezeichnete Lamello oder der mobile Beistelltisch Disc zeigen die Vielseitigkeit des Sortiments. In Kombination mit KFF entsteht eine perfekte Symbiose aus Tisch und Sitzmöbel – für stilvolle Wohn- und Objektbereiche oder die Gastronomie.

ASCO, founded in 1998 by Gerd Alferts and a sister company of KFF since 2019, stands for high-quality table culture and excellent materials and workmanship. The Westphalian manufactory produces tables that impress with their timeless design, high-quality materials and long-lasting quality. The solid wood for the table tops comes from sustainable forestry in Germany, the USA and Canada. Complemented by natural stone, steel, concrete and ceramics, individual tables are created that set accents in any environment. The ASCO portfolio ranges from spacious dining tables to elegant lounge tables and flexible bar tables. Models such as the German Design Award-winning Lamello or the mobile side table Disc demonstrate the versatility of the range. In combination with KFF, a perfect symbiosis of table and chair is created - for stylish living and contract areas or the catering trade.



Imprint**KFF GmbH & Co. KG**Grasweg 27 | 32657 Lemgo | Germany
+49 (0) 5261 98590 | info@kff.de

Published 02 | 2025

CreationCreative & Art-Direction
linea_weiss | Lemgo | GermanyEditorial & Text
Anja Tischler (KFF), Maximilian Hülshoff (KFF)Print
Bösmann, Detmold, Germany**Credits****Page**

2

5

6-9

10

12-13

14

15-17

19

20-21

22-23

24-27

29-31

32-35

37-38

40-41

43

44-61

62

64-65

66-67

69

70-73

75

76-78

80

82-83

84-89

90-91

93

94-109

Photography

Gabriel Buechelmeier

KFF

Anja Tischler | KFF

Victoria Birgel | linea_weiss

Anthony Trabano | Studio Santa Cruz

Anja Tischler | KFF

KFF

Gabriel Buechelmeier

Marcel Eberharter

Denise Zwijnen

arkform

Anja Tischler | KFF

Victoria Birgel | linea_weiss

Denise Zwijnen

Anja Tischler | KFF

Victoria Birgel | linea_weiss

Anja Tischler | KFF

Alex Filz

KFF

Gabriel Buechelmeier

Victoria Birgel | linea_weiss

Anja Tischler | KFF

Victoria Birgel | linea_weiss

Roman Kurpriyan, Andrij Bezuglov

Anja Tischler | KFF

Victoria Birgel | linea_weiss

Anja Tischler | KFF

Giovanni Malgarini

KFF

Anja Tischler | KFF

Planning

Mayr & Glatzl

Mayr & Glatzl

Eberharter GmbH

Designa Architecture

Arkform Wien

Designa Architecture

Bargtied

Mayr & Glatzl

YOD Group

Sebastian Büscher

Formwaende

m² atelier



*Designing Comfort
since 1984*

www.kff.de